

¿Qué y cómo evaluar la aplicación del conocimiento?

Antonio Íñiguez

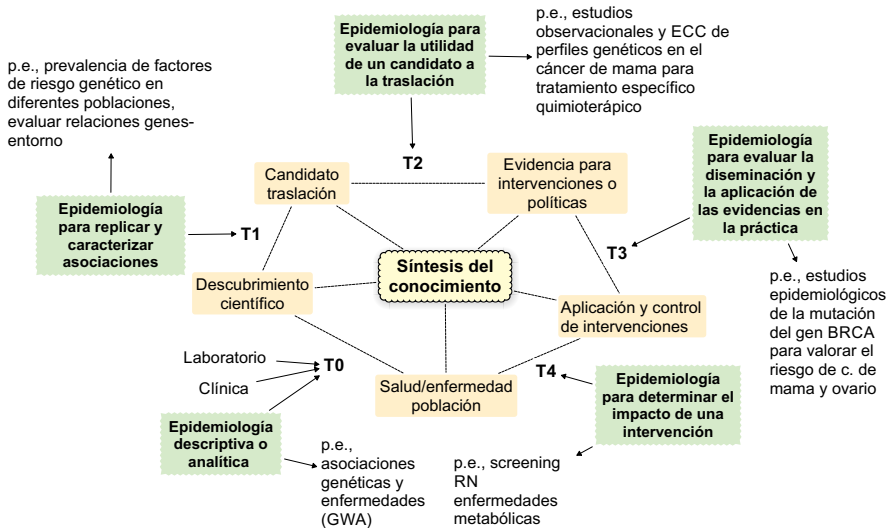
Subdirección General de Redes y Centros de Investigación Cooperativa
Instituto de Salud Carlos III

ainiguez@isciii.es

Jornada científica 13 de junio 2018

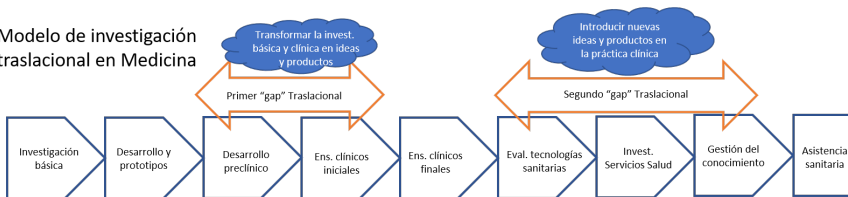


Epidemiología traslacional: epicentro de la traslación

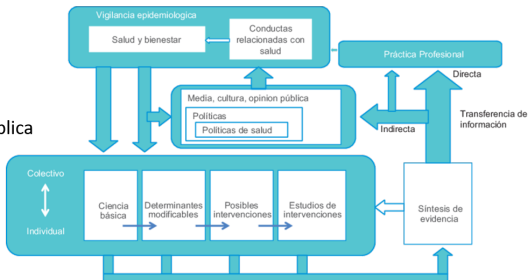


Un modelo muy diferente para Salud Pública

Modelo de investigación traslacional en Medicina



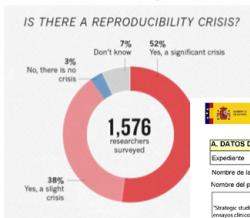
Modelo de investigación traslacional en Salud Pública





Background | Reproducibility Crisis

Research reproducibility is crucial for science
But 90% of researchers acknowledged reproducibility crisis^[1]



Submisión General de Evaluación y Fomento de la Investigación MEMORIA DE COORDINADOR DE RED MEMORIA FINAL RETICS (convocatoria 2012)

A. DATOS DE LA RED

Expediente RD12/0913

Nombre de la Red Red de Investigación de Reacciones Adversas a Alergenos y Fármacos

Submisión General de Evaluación y Fomento de la Investigación MEMORIA DE COORDINADOR DE PROGRAMA MEMORIA FINAL RETICS (convocatoria 2012)

A. DATOS DEL PROGRAMA

Expediente RD12/0917

Nombre de la Red red de sida

Nombre del programa

"Strategic studies and clinical trials based on interventions and without direct commercial interest" (Estudios estratégicos y ensayos clínicos basados en intervenciones y sin interés comercial directo)

[1] Baker, M. 1,500 scientists lift the lid on reproducibility. Nature 533, 452–454 (2016).

CONTRIBUCIÓN A LA SOCIEDAD

Submisión General de Evaluación y Fomento de la Investigación MEMORIA DE COORDINADOR DE PROGRAMA MEMORIA FINAL RETICS (convocatoria 2012)

A. DATOS DEL PROGRAMA

Expediente

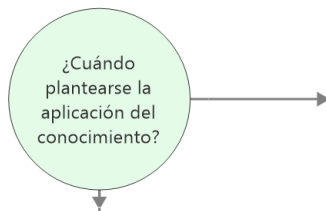
Nombre de la Red RED DE INVESTIGACIÓN EN SIDA (RIS)

Nombre del programa

PROGRAMA 1. CLÍNICO-EPIDEMIOLÓGICO

La presencia de los grupos de la RTA en foros de comunicación ha sido continua, participando en más de 1000 actuaciones de difusión, formación y asesoramiento en todos los niveles sociales: sistema educativo (Desde educación en los colegios a formación reglada universitaria y especializada en hospitales), formación y difusión científicas (Utilizando foros específicamente científicos como los de los congresos, o más amplios como los de los debates en jornadas organizadas por fundaciones o entidades no gubernamentales), influencia en decisores sociales y políticos (participando como asesores o miembros de consejos científicos en organizaciones como el Plan Nacional Sobre Drogas, Consejo Estatal de las Drogas, Observatorio Europeo de las Drogodependencias, Comisión Mixta Congreso-Senado para el problema de las Drogas, Oficina de las Naciones Unidas para las Drogas (UNODC), etc.), y presencia en medios de comunicación escritos y audiovisuales, incluyendo las redes sociales. Pese a esta intensa actividad es de destacar que la baja percepción del riesgo derivado del uso de drogas en nuestra sociedad ha dificultado mucho la difusión de los mensajes científicos. Este hecho ha complicado mucho la eficacia de la comunicación y obliga a una reflexión general de todos los actores involucrados en la investigación y abordaje de las adicciones sobre los nuevos procedimientos para contrarrestar la creciente banalización del uso de las drogas.

Imaginario (1)



"End-of-Grant" KT

Goal: to raise awareness and promote action **once** we have project findings

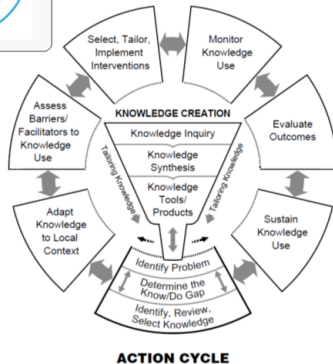
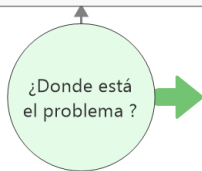
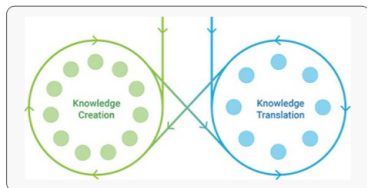


"Integrated" KT

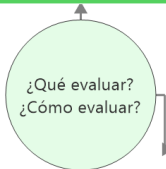
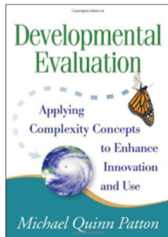
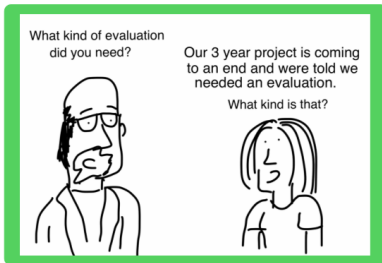
Goal: to engage potential knowledge-users as **partners** in the research process



Imaginario (2)



Imaginario (y 3)



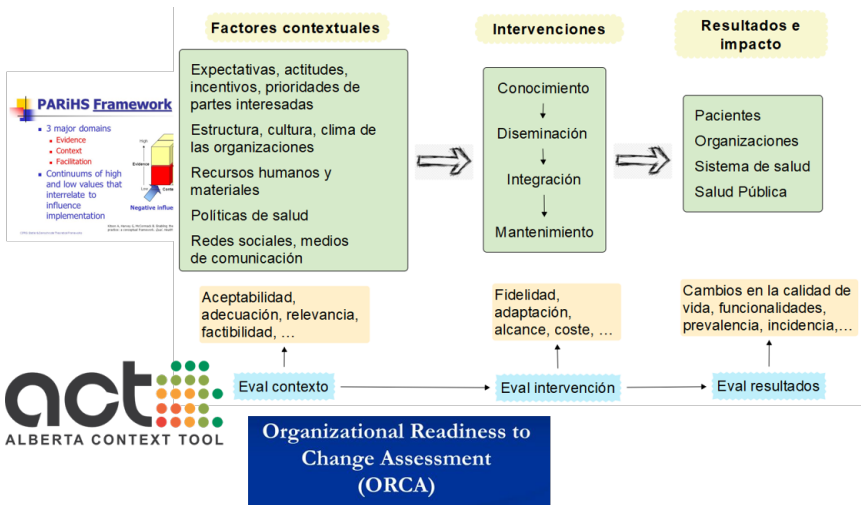
¿Qué evaluar?: esfuerzo + resultados



¿Cómo evaluar la evidencia científica?



¿Cómo evaluar el contexto?



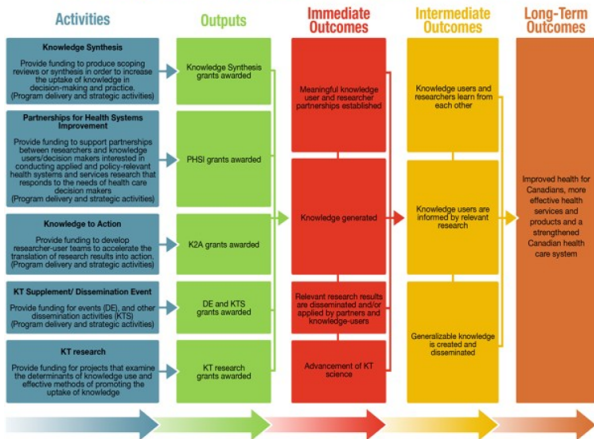
Sin recursos, poca traslación

Research Innovation Pathway

INVENTION EVALUATION ADOPTION DIFFUSION

Basic Research
Development Pathway Funding
MRC Efficacy & Mechanism Evaluation

Knowledge Translation Funding Programs Logic Model



Sin recursos, traslación =

Wishful Thinking

¿Stakeholders o vidas paralelas?



Consejo Interterritorial
SISTEMA NACIONAL DE SALUD
Comisión de Salud Pública



MINISTERIO
DE SANIDAD,
SERVICIOS SOCIALES
E IGUALDAD

DG de Salud Pública,
Calidad e Innovación

**Estrategia para
el Abordaje
de la Cronicidad
en el Sistema Nacional
de Salud**



**Instituto
de Salud
Carlos III**



XUNTA DE GALICIA
CONSELLERÍA DE SANIDADE
Dirección Xeral de Saúde Pública



Dirección General de Salud Pública
y Alimentación
CONSEJERÍA DE SANIDAD Y CONSUMO

Comunidad de Madrid



Generalitat de Catalunya
**Agència de Salut Pública
de Catalunya**



SESPAS

SOCIEDAD ESPAÑOLA DE SALUD PÚBLICA
Y ADMINISTRACIÓN SANITARIA



¿Cómo evaluar la diseminación/aplicación?



The Community Guide

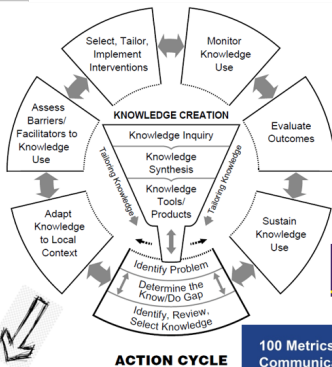


- An independent US Task Force
- A method for conducting systematic reviews
- A focus on population-based interventions
 - Communities
 - Health care systems
- Evidence-based conclusions and recommendations regarding

PRECEDE/PROCEED Model

PRECEDE

- Predisposing,
- Reinforcing, and
- Enabling
- Causes in
- Educational
- Diagnosis and
- Evaluation



PARIHS Promoting Action on Research Implementation in Health Services



Consolidated Framework for Implementation Research (CFIR)

100 Metrics to Assess and Communicate the Value of Biomedical Research

An Ideas Book

Global Reference List of 100 Core Health Indicators

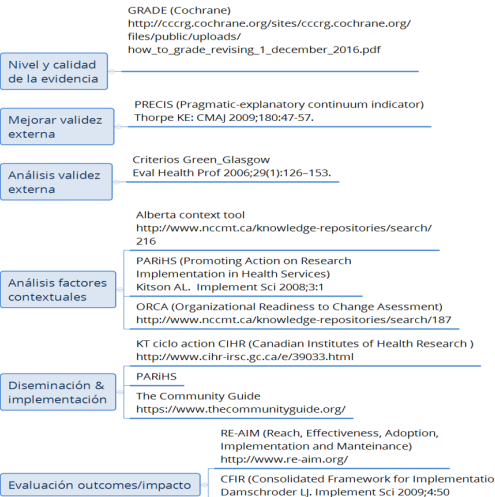
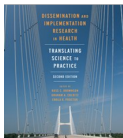


Recursos: ¡no inventar, sólo adaptar!

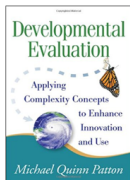


GRADE+Glasgow+PARiSH+RE-AIM

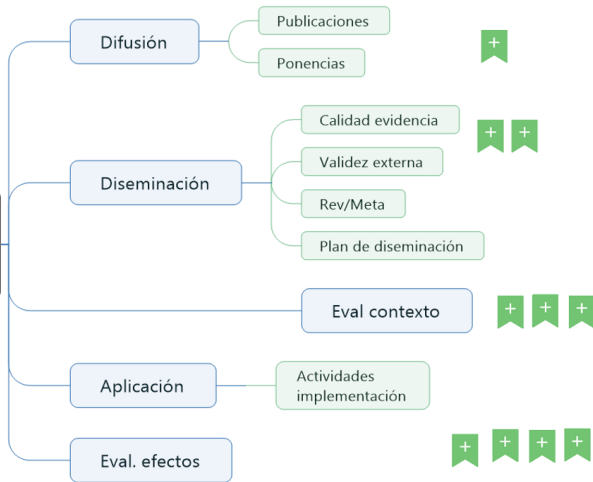
Recursos
(criterios, plantillas,
ejemplos reales,
guías, teoría, scores,
recomendaciones, ...)



Fundamentos de la evaluación



Evaluación actividades traslación



¿Qué se puede hacer?

1. Consensuar y normalizar la terminología en lo referente a la traslación
2. Definir explícitamente la vocación traslacional de los proyectos (qué se pretende, plan de diseminación,...)
3. Evaluar las características de la intervenciones candidatas e identificar los resultados trasladables
4. Seleccionar y gestionar un inventario de intervenciones candidatas
5. Diseñar estrategias específicas de traslación
6. Asignar fondos y recursos a la diseminación y aplicación de las intervenciones seleccionadas
7. Implementar dicha estrategia y medir en la medida de lo posible el esfuerzo realizado y los resultados
8. Premiar con recursos a los esfuerzos de traslación

¿Quién lo tiene que hacer?

	Investigador Principal	Coordinador Programa	Comité de traslación	Oficina CCIBER	ISCIII	Consejerías CCAAs	Mº Ciencia, Innovación
Normalizar terminología	✓	✓	✓	✓	✓		
Definir intervención	✓	✓					
Evaluar características	✓	✓	✓				
Selecc./gestión portfolio			✓	✓			
Diseñar estrategias	✓	✓	✓	✓			
Asignar recursos					✓	✓	✓
Implem./evaluar intervención	✓	✓	✓	✓	✓		
Gestionar contexto					✓	✓	✓
Premiar esfuerzo					✓	✓	✓

¡Gracias por su atención! (CIBEResp y los IIS)

